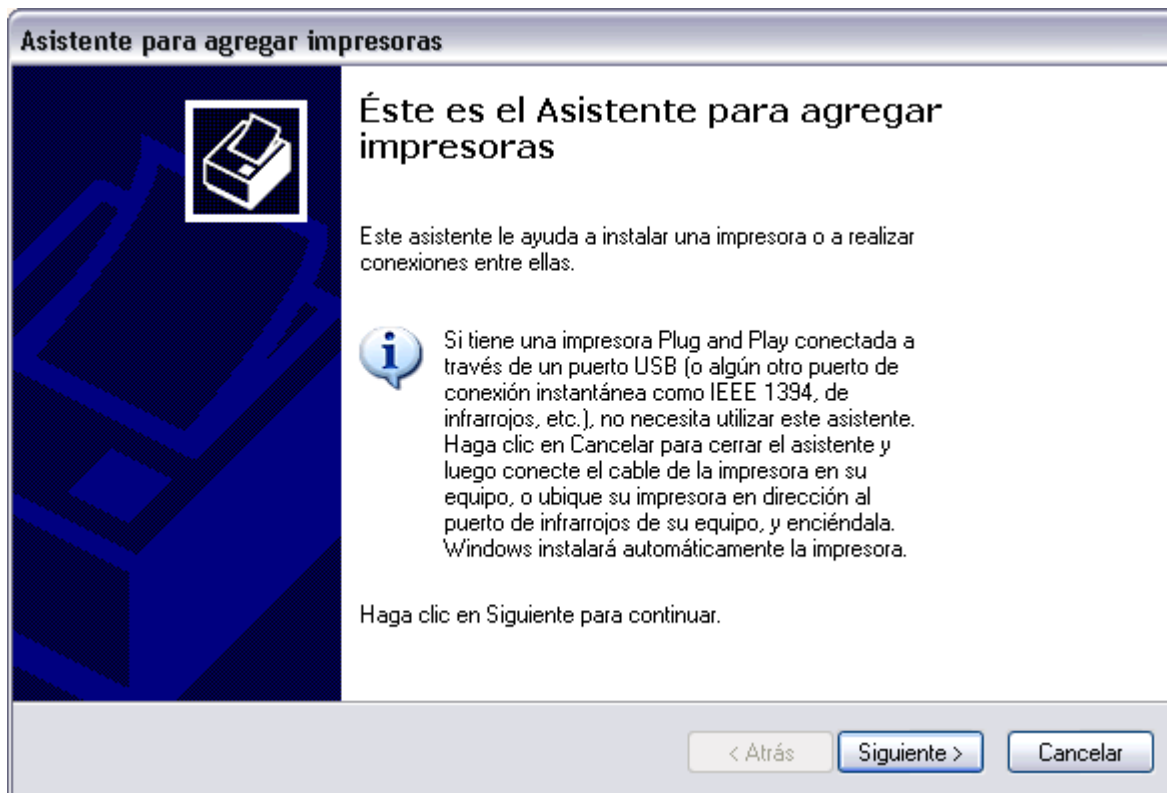


# ¿Cómo configurar una impresora?



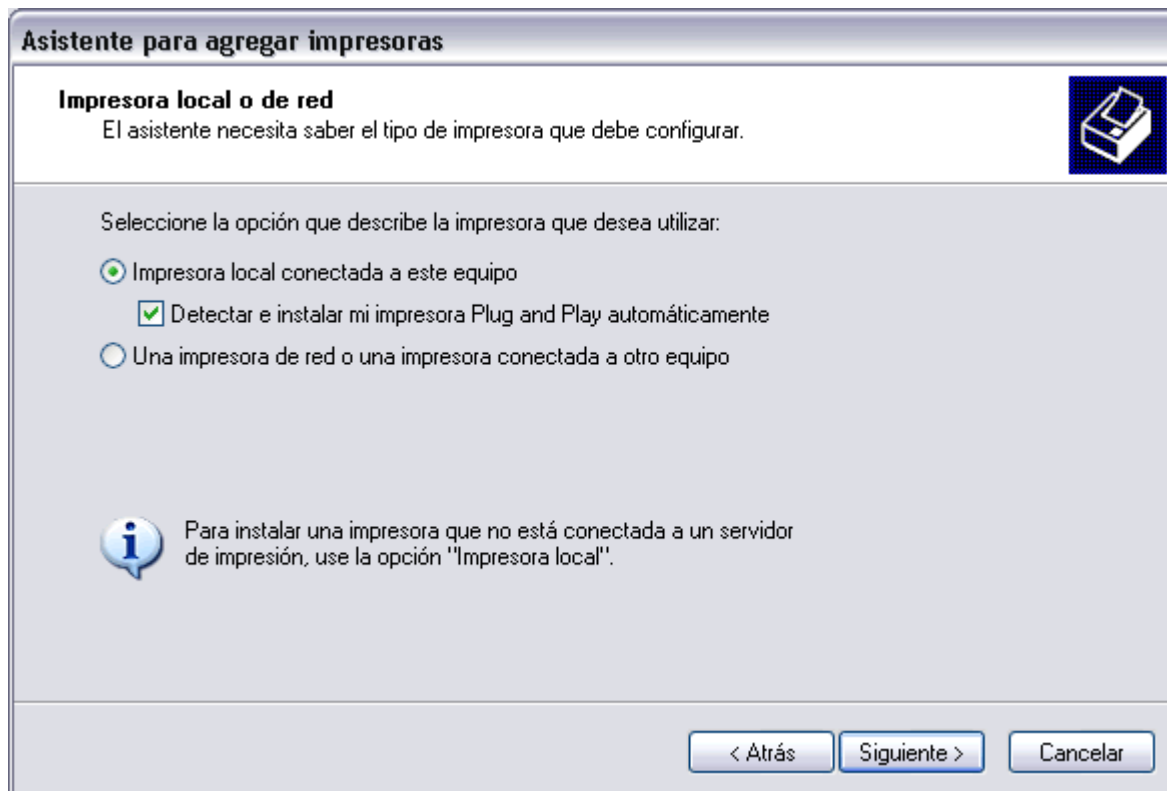
Para agregar una impresora despliega el menú **Inicio**, selecciona la opción **Impresoras y faxes**.

Ahora, haz *clic* sobre **Agregar Impresora** y aparecerá una pantalla como esta.

Es la pantalla inicia del asistente para agregar impresoras.

Como ya hemos dicho, si tienes una impresora, Plug and Play (conectar y usar) no será necesario que ejecutes este proceso, ya que el sistema la instalará automáticamente.

Pulsa **Siguiente** para empezar la instalación de la impresora.



Lo primero que te preguntará el asistente será si la impresora está conectada directamente a tu ordenador (**impresora local**) o si está en la **red**. Si es local puedes marcar también la casilla **Detectar e instalar mi impresora Plug and Play automáticamente**.

Pulsa **Siguiente**.

# ¿Cómo configurar una impresora?



El asistente busca una nueva impresora.

Normalmente aparecerá esta pantalla que nos dice que no ha encontrado nada nuevo, puesto que ya hemos explicado que si el dispositivo fuese Plug&Play el sistema lo hubiese detectado antes de ejecutar este asistente, nada más conectar el dispositivo.

Como queremos instalarla manualmente hacemos clic en **Siguiente**.



En esta pantalla debemos indicar el puerto por el que queremos conectar la impresora.

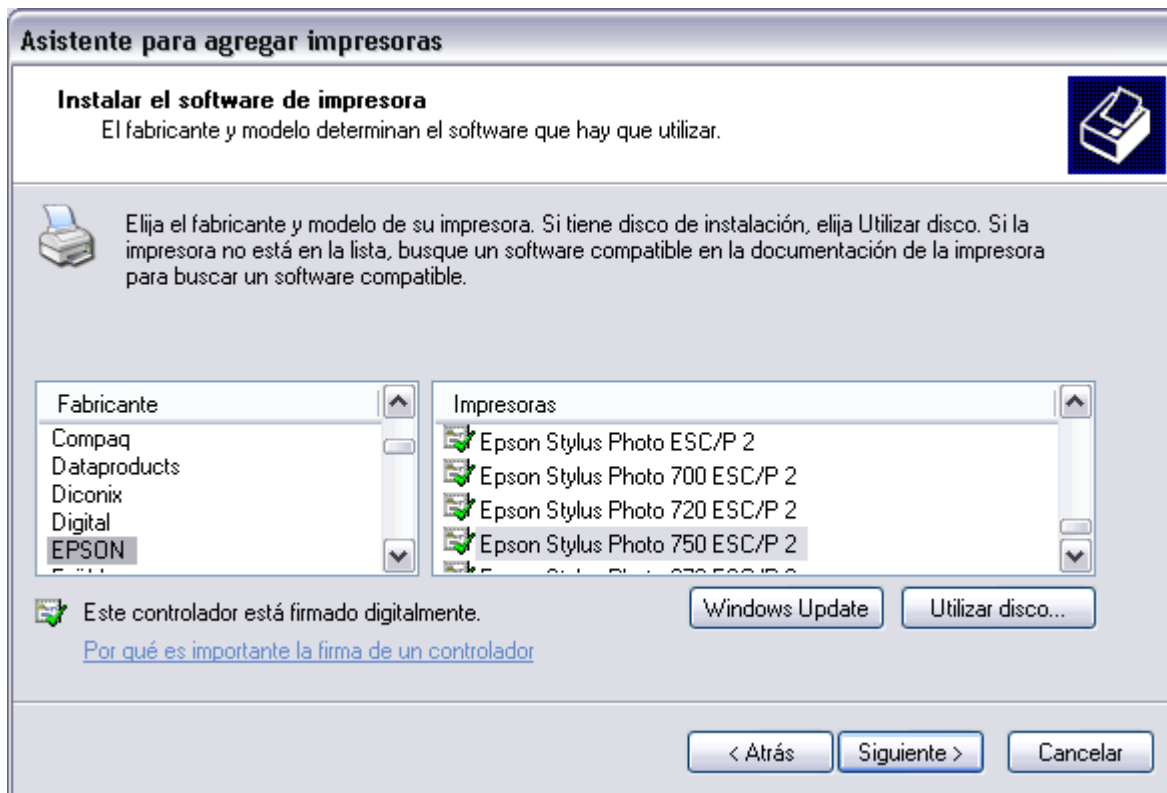
El puerto es la vía de entrada de la impresora al sistema operativo.

Normalmente, si la impresora está conectada físicamente al ordenador con una conexión como la que ves en la imagen, suele estar conectada al puerto LPT1.

Selecciona el puerto y pulsa **Siguiente**.

# ¿Cómo configurar una impresora?

## Instalar una impresora (II)



En esta pantalla debemos indicar desde donde vamos a instalar el software de la impresora, es decir, los controladores.

Tenemos tres opciones, desde la *lista*, *Windows Update* y *Utilizar disco*.

Si tenemos los discos del fabricante, la primera opción que hay que intentar es **Utilizar disco...** ya que los controladores que nos ha entregado el fabricante deben ser los adecuados. Al pulsar ese botón el asistente nos pedirá que introduzcamos el CD o disquete y se cargarán los controladores.

Si no tenemos los

discos del fabricante deberemos buscar el fabricante y el modelo en la **lista** que nos presenta esta pantalla.

Por último, si nuestra impresora no aparece en la lista podemos utilizar el botón **Windows Update** para buscar los controladores en Internet.

# ¿Cómo configurar una impresora?

**Asistente para agregar impresoras**

**Dar un nombre a su impresora**  
Debe asignar un nombre a esta impresora.

Proporcione un nombre para esta impresora. Dado que algunos programas no admiten combinaciones de nombres de servidor e impresora de más de 31 caracteres, se recomienda escribir un nombre lo más corto posible.

Nombre de la impresora:

¿Desea usar esta impresora como predeterminada?

Sí  
 No

< Atrás    Siguiete >    Cancelar

Una vez completado el proceso de cargar los controladores nos aparecerá esta pantalla para dar un nombre a la impresora y decidir si queremos que sea la impresora predeterminada.

Si tenemos varias impresoras, cuando lanzamos algo a imprimir, por defecto se imprime por la impresora predeterminada, salvo que en ese momento indequemos lo contrario.

Hacemos clic en **Siguiete**, para continuar.

**Asistente para agregar impresoras**

**Imprimir página de prueba**  
Para confirmar que la impresora se ha instalado correctamente, imprima una página de prueba.

¿Desea imprimir una página de prueba?

Sí  
 No

< Atrás    Siguiete >    Cancelar

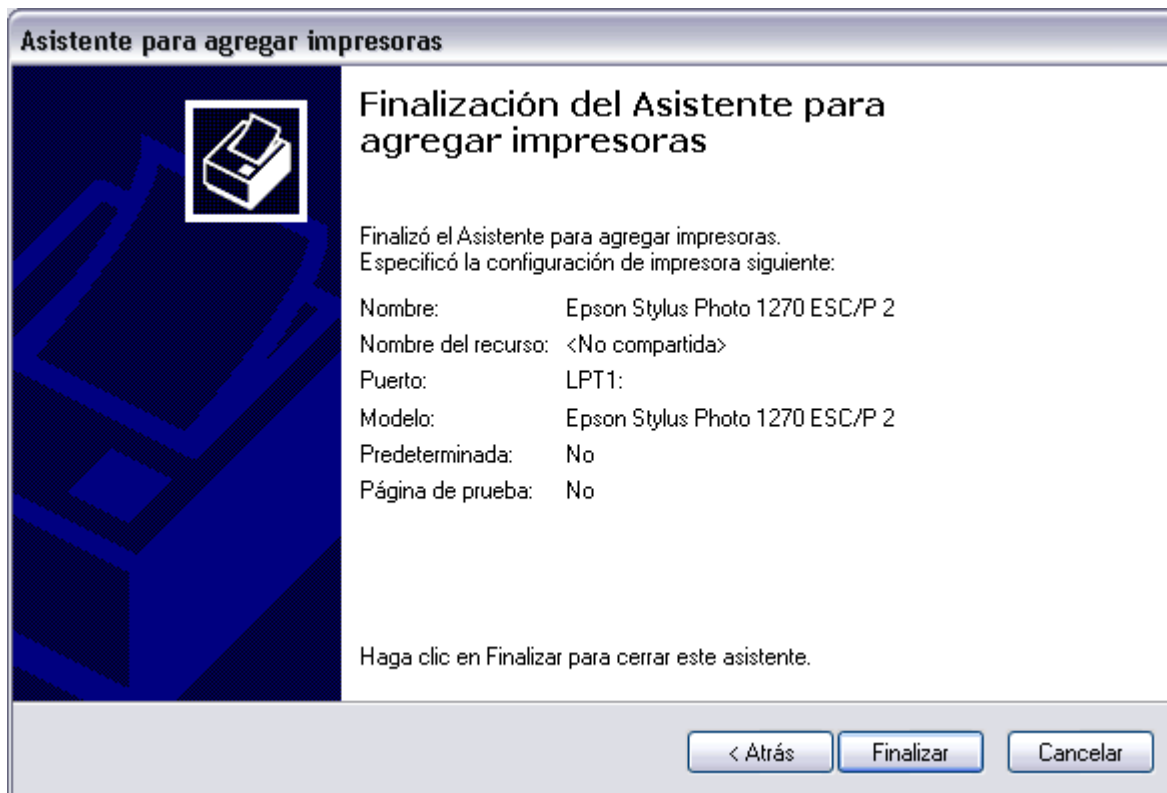
En esta pantalla debemos decidir si queremos que se imprima ahora una página de prueba.

Si decimos que SI, podremos comprobar si la impresora esta correctamente instalada.

Pulsar en **Siguiete**.

En esta pantalla seleccionaremos el modelo de hardware que queremos instalar, pulsaremos el botón **Siguiete**, y si todo va bien aparecerá la pantalla de finalización que puedes ver al final de esta página.

# ¿Cómo configurar una impresora?



Esta es la pantalla que indica que ha finalizado el proceso. También nos muestra los datos de la instalación.

Para salir del asistente haz clic en **Finalizar**.